

Программный комплекс «Кредитный аналитик» от группы ИНЭК

2015



О группе ИНЭК

Год основания - 1990г.

По мнению ведущих рейтинговых агентств и экспертных изданий группа ИНЭК традиционно входит в TOP–100 крупнейших консалтинговых и IT-компаний России

Ключевые заказчики: государственные и муниципальные учреждения, министерства, крупнейшие холдинги, промышленные, финансовые и иные компании и организации, российские и иностранные банки

Сайт: www.inec.ru

Телефон: +7 (495) 786-22-30 (многоканальный)

Партнерская сеть в регионах РФ



Пользователи ПК «Кредитный аналитик» -

специалисты подразделений коммерческих банков, профессиональной деятельностью которых является:

- кредитование корпоративных клиентов (юридических лиц и индивидуальных предпринимателей)
- проведение мониторинга финансового состояния заемщиков и сопровождения кредитных операций
- оценка кредитных рисков и присвоение внутрибанковских рейтингов заемщикам
- оценка стоимости компаний (бизнеса)
- управление кредитным портфелем
- расчет и формирование резервов по ссудам
- разработка, финансирование и сопровождение инвестиционных проектов



Решаемые задачи

- ведение финансового досье заемщиков
- анализ финансового положения заемщиков (при необходимости – возможно проведение всестороннего комплексного финансово-экономического анализа заемщиков)
- расчет резервов на возможные потери по ссудам в соответствии с Положением Банка России № 254-П от 26.03.2004г.
- формирование кредитного портфеля банка по сектору корпоративного кредитования
- оценка финансового положения юридических лиц – учредителей (участников) кредитной организации в соответствии с Положением Банка России № 415-П от 18.02.2014г.
- разработка, оценка и мониторинг ТЭО кредита
- разработка, оценка и сопровождение инвестиционных проектов



Преимущества и возможности

- анализ деятельности заемщиков, находящихся как на общепринятой, так и на упрощенной системе бухгалтерского учета и налогообложения
- консолидация бухгалтерской отчетности предприятий, входящих в интегрированные холдинговые структуры
- учёт отраслевой, региональной и хозяйственной специфики при анализе деятельности заемщиков
- осуществление контроля выполнения ТЭО кредита заемщиками
- реализация собственных методик финансового анализа и присвоения рейтингов
- настройка и использование собственных шаблонов текстовых отчетов
- автоматическое формирование аналитических заключений о финансовом состоянии заемщиков в текстовом виде по методике ИНЭК
- наличие блока регламентируемого анализа в соответствии с нормативными документами министерств и ведомств



Схема работы с ПК «Кредитный аналитик»



Расчет резервов по ссудам

В ПК “Кредитный аналитик” реализован механизм расчета резервов на возможные потери по ссудам, по ссудной и приравненной к ней задолженности в соответствии с Положением Банка России 254-П от 26.03.2004г.



Ведение финансового досье заемщиков

ПК «Кредитный аналитик» имеет единую базу данных, в которой хранится информация о заемщиках, отчетность, ТЭО кредитов, инвестиционные проекты и результаты анализа, что позволяет:

- использовать программу в качестве хранилища данных
- формировать рейтинги и ранкинги
- сортировать заемщиков по показателям Положения ЦБ РФ № 254-П
- делать выборки по заданным критериям
- проводить аудит наличия информации в базе данных

Сортировка по положению ЦБ РФ №254-П

Отобрано вариантов: 8 Дата: на 31.12.2013 тыс. руб.

Предприятие	Сумма основного ...	Характеристика финансового пол...	Категория качества ссуды	Установленный размер расче...	Минимальный размер резерва ...
АО "Телеком" (связь)	6500	Среднее	Нестандартная (II ...)	1170	1170
АО ТД "Альтаир"	8000	Среднее	Нестандартная (II ...)	960	960
АО ТД "Удача" (торговля)	7400	Среднее	Нестандартная (II ...)	1036	1036
ООО "Арта" (субъект м...)	3800	Среднее	Сомнительная (III к...)	1216	1216
ООО "Бентос" (коммерч...)	6400	Среднее	Сомнительная (III к...)	2880	2880
ООО "Ребус" (субъект ...)	2500	Среднее	Нестандартная (II ...)	425	425
ФГУП "Авангард" (при...)	10000	Хорошее	Нестандартная (II ...)	500	325



Финансовый анализ

Горизонтальный
анализ активов
и пассивов

Показатели
ликвидности

Показатели
платеже-
способности

Вертикальный
анализ активов
и пассивов



Показатели
деловой
активности

Показатели
рентабельности

Показатели
финансовой
устойчивости

Финансовое
заключение

(пример финансового заключения)



Экономический анализ

Анализ эффективности
производства
и реализации каждого
вида продукции

Движение и оценка
использования
материальных ресурсов

Движение и оценка
запасов
продукции

Динамика
изменения цен
на продукцию
и материальные ресурсы



Факторный анализ
динамики
прибыли

Динамика и структура
выручки
и себестоимости

Уровень
безубыточности
и запас финансовой
прочности

Показатели
эффективности труда
и использования
ресурсов



Регламентируемый анализ

Блок регламентируемого анализа в ПК «Кредитный аналитик» состоит из формируемых в автоматическом режиме отчетов по показателям, расчет которых производится в соответствии с нормативными документами министерств и ведомств

Отчеты регламентируемого анализа подразделены на 4 категории:

- унитарные предприятия
- акционерные общества
- финансовое оздоровление
- кредитные организации

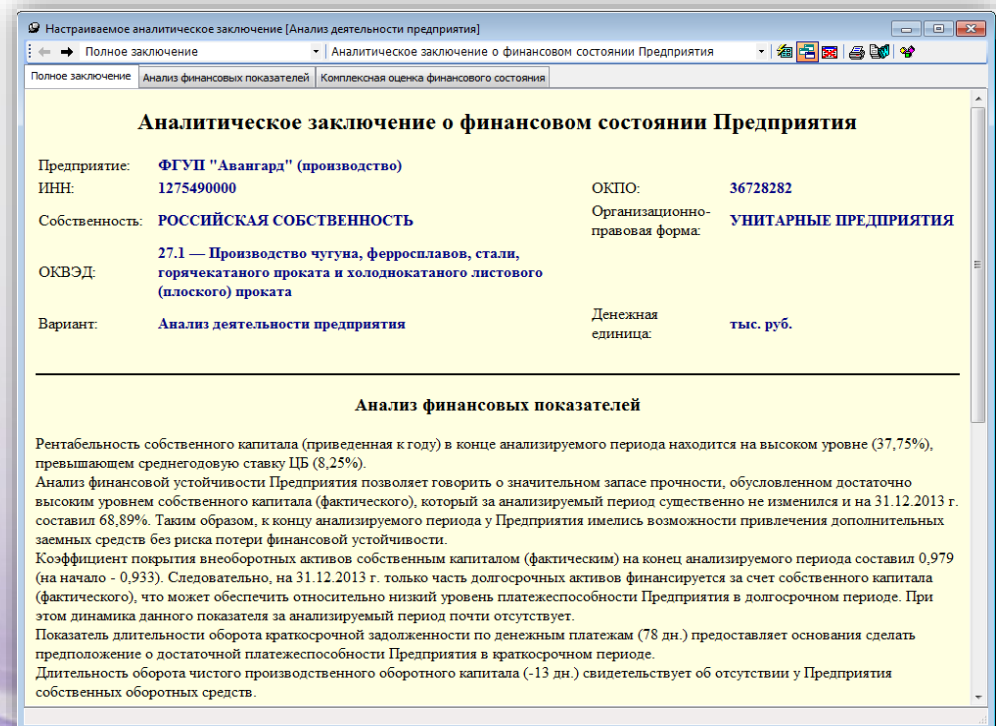
Наименование показателя	на 31.12.2013 г.	на 31.12.2014 г.
ПОКАЗАТЕЛИ ФИНАНСОВОЙ УСТОЙЧИВОСТИ		
Кoeffициент автономии собственных средств (К1)	0,625	0,689
Кoeffициент обеспеченности собственными оборотными средствами (К2)	-0,132	0,044
ПОКАЗАТЕЛИ ПЛАТЕЖЕСПОСОБНОСТИ		
Кoeffициент текущей ликвидности (К3)	0,822	0,952
Степень платежеспособности (К4)	102,2	75,2
ПОКАЗАТЕЛИ ДЕЛОВОЙ АКТИВНОСТИ, ДОХОДНОСТИ И РЕНТАБЕЛЬНОСТИ		
Оборачиваемость оборотных средств (К5)	5,469	4,394
Длительность одного оборота оборотных средств в днях (Д1)	65,8	81,9
Оборачиваемость дебиторской задолженности (К6)	10,445	7,149
Длительность погашения дебиторской задолженности в днях (Д2)	34,5	50,4
Рентабельность продаж по прибыли от реализации (К7)	17,4	21,5
Рентабельность собственного капитала (К8)	37,8	46,7
Рентабельность активов (К9)	26,0	31,2



Анализ пользователя

В ПК «Кредитный аналитик» реализована возможность создания пользователем собственных аналитических методик и отдельных аналитических показателей с целью их дальнейшего использования при:

- формировании таблиц
- построении графиков
- присвоении внутрибанковских рейтингов
- формировании текстовых аналитических заключений



Настраиваемое аналитическое заключение [Анализ деятельности предприятия]

Полное заключение | Аналитическое заключение о финансовом состоянии Предприятия

Полное заключение | Анализ финансовых показателей | Комплексная оценка финансового состояния

Аналитическое заключение о финансовом состоянии Предприятия

Предприятие:	ФГУП "Авангард" (производство)	ОКПО:	36728282
ИНН:	1275490000	Организационно-правовая форма:	УНИТАРНЫЕ ПРЕДПРИЯТИЯ
Собственность:	РОССИЙСКАЯ СОБСТВЕННОСТЬ		
ОКВЭД:	27.1 — Производство чугуна, ферросплавов, стали, горячекатаного проката и холоднокатаного листового (плоского) проката		
Вариант:	Анализ деятельности предприятия	Денежная единица:	тыс. руб.

Анализ финансовых показателей

Рентабельность собственного капитала (приведенная к году) в конце анализируемого периода находится на высоком уровне (37,75%), превышающем среднегодовую ставку ЦБ (8,25%).

Анализ финансовой устойчивости Предприятия позволяет говорить о значительном запасе прочности, обусловленном достаточно высоким уровнем собственного капитала (фактического), который за анализируемый период существенно не изменился и на 31.12.2013 г. составил 68,89%. Таким образом, к концу анализируемого периода у Предприятия имелись возможности привлечения дополнительных заемных средств без риска потери финансовой устойчивости.

Коэффициент покрытия внеоборотных активов собственным капиталом (фактическим) на конец анализируемого периода составил 0,979 (на начало - 0,933). Следовательно, на 31.12.2013 г. только часть долгосрочных активов финансируется за счет собственного капитала (фактического), что может обеспечить относительно низкий уровень платежеспособности Предприятия в долгосрочном периоде. При этом динамика данного показателя за анализируемый период почти отсутствует.

Показатель длительности оборота краткосрочной задолженности по денежным платежам (78 дн.) предоставляет основания сделать предположение о достаточной платежеспособности Предприятия в краткосрочном периоде.

Длительность оборота чистого производственного оборотного капитала (-13 дн.) свидетельствует об отсутствии у Предприятия собственных оборотных средств.



Рейтинги

На основе оценки заданных количественных и качественных показателей заемщикам присваиваются внутрибанковские рейтинги

Результаты рейтингов [Анализ деятельности предприятия]

Рейтинг:

Оценка предприятия по состоянию на:

Дополнительные факторы

повышающие рейтинг не позволяющие оценить ФС как "хорошее" не позволяющие оценить ФС как "среднее"

Наименование показателя	Значение	Оценка в баллах	Вес	Итоговый балл
АНАЛИТИЧЕСКИЕ ПОКАЗАТЕЛИ				
<i>Аналитические показатели</i>				
Рентабельность собственного капитала (ROE, приведённая к году), %	19,3	5,0	0,4000	2,0000
Уровень собственного капитала, %	62,5	3,0	0,2000	0,6000
Коэффициент покрытия внеоборотных активов собственным капиталом	0,904	1,0	0,2000	0,2000
Длительность оборота краткосрочной задолженности по денежным платежам, дни	87,4	3,0	0,2000	0,6000
Длительность оборота чистого производственного оборотного капитала, дни	-16,2	1,0	0,0000	0,0000
<i>ИТОГО по группе</i>				3,4000
КАЧЕСТВЕННЫЕ ПОКАЗАТЕЛИ				
<i>Качественные показатели</i>				
Наличие текущей картотеки неоплаченных расчетных документов	Нет	0,0	0,3000	0,0000
Наличие просроченной задолженности перед бюджетами разных уровней	Нет	0,0	0,1000	0,0000
Наличие отрицательной кредитной истории	Нет	0,0	0,3000	0,0000
Деловая репутация заемщика	Хорошо	1,0	0,0750	0,0750
Качество управления организацией-заемщиком	Отлично	2,0	0,0500	0,1000
Вовлеченность заемщика в судебные разбирательства	Нет	0,0	0,0750	0,0000
План развития заемщика (ТЭО кредита)	Отлично	2,0	0,1000	0,2000
<i>ИТОГО по группе</i>				0,3750
ИТОГО:		Хорошее		2,2505

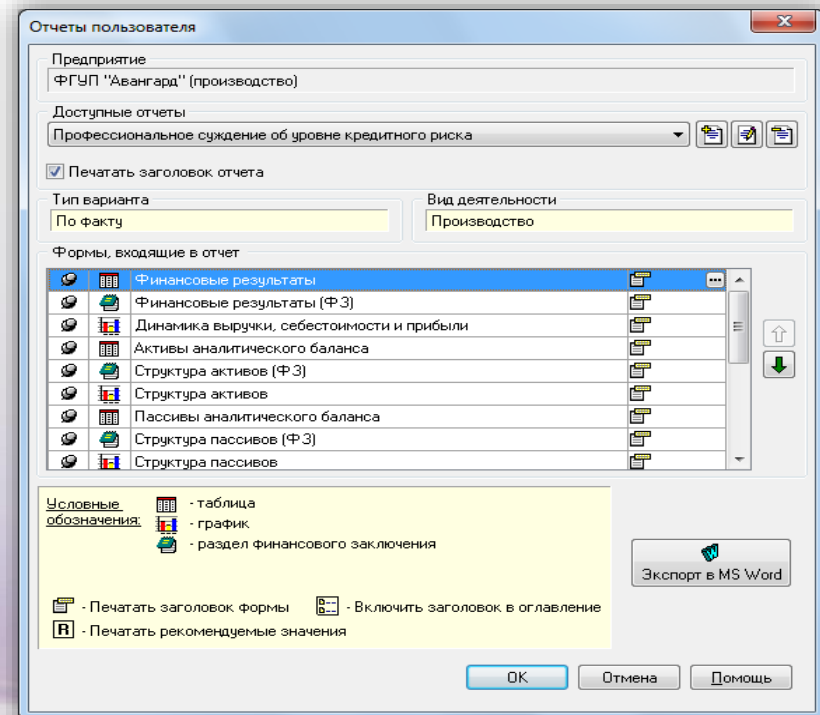
Финансовое положение предприятия - Хорошее



Отчеты пользователя

В ПК «Кредитный аналитик» реализован функционал самостоятельной настройки пользователем шаблонов отчетов в виде текстовых элементов, таблиц, графиков, содержащих как исходные данные, так и результаты анализа

Например, с помощью этого функционала можно создать такой документ, как профессиональное суждение об уровне кредитного риска [\(пример профессионального суждения\)](#)



Бизнес-планирование

Исходные данные

- | | |
|--|---|
| <ul style="list-style-type: none"> ☑ Баланс и отчет о финансовых результатах ☑ Основные средства и нематериальные активы ☑ Незавершенные капвложения ☑ Запасы сырья и материалов | <ul style="list-style-type: none"> ☑ Запасы готовой продукции ☑ График погашения дебиторской задолженности ☑ График погашения кредиторской задолженности ☑ График погашения ссудной задолженности |
|--|---|

Планируемые показатели

- | | |
|---|---|
| <ul style="list-style-type: none"> ☑ Производство и реализация продукции (в стоимостных и натуральных показателях) ☑ Затраты на производство и реализацию продукции ☑ Приобретение и реализация внеоборотных активов | <ul style="list-style-type: none"> ☑ Привлечение заемных средств ☑ Лизинг ☑ Налоги и платежи ☑ Прочие притоки и оттоки денежных средств ☑ Условия оплаты |
|---|---|

Результаты планирования

- | | |
|---|--|
| <ul style="list-style-type: none"> ☑ Прогнозный баланс ☑ Прогноз финансовых результатов ☑ Прогноз денежных потоков ☑ Заемные средства | <ul style="list-style-type: none"> ☑ Калькуляция затрат на производство ☑ Движение продукции и материальных ресурсов ☑ Лизинговые платежи |
|---|--|

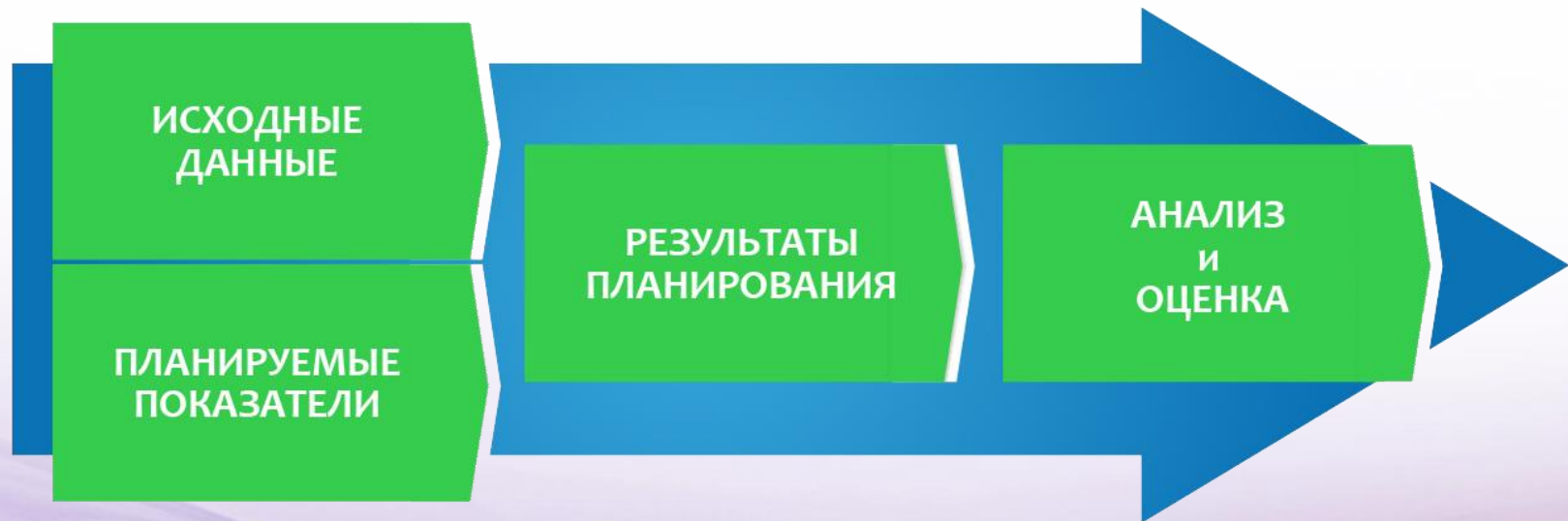
Анализ и оценка

- | | |
|---|---|
| <ul style="list-style-type: none"> ☑ Финансовый анализ ☑ Экономический анализ ☑ Анализ пользователя ☑ Графики | <ul style="list-style-type: none"> ☑ Инвестиционный анализ ☑ Оценка стоимости компании ☑ Анализ чувствительности ☑ Анализ деятельности в разрезе контрагентов |
|---|---|



Инвестиционные проекты и ТЭО кредитов

ПК «Кредитный аналитик» позволяет производить финансовое планирование, разрабатывать инвестиционные проекты и ТЭО кредитов для новых и действующих предприятий



Инвестиционный анализ

- оценка финансовой реализуемости проектов
- оценка эффективности инвестиций (NPV, IRR, PI, PP, DPP)
- инвестиционное заключение ([пример инвестиционного заключения](#))

Коммерческая оценка эффективности инвестиций [Чистый инвестиционный проект]

Для проекта Для предприятия

Годовая ставка дисконтирования, % Значение пользователя 3,00

Чистый дисконтированный доход (NPV), тыс. руб. **545 830,339**

Внутренняя норма доходности (IRR), % **57,96**

Индекс доходности инвестиций (PI) **1,9265**

Срок окупаемости (PP), мес. **25,68**

Дисконтированный срок окупаемости (DPP), мес. **26,84**

Без учета остаточной стоимости

Наименование показателя	3-й кв. 2015 г.	4-й кв. 2015 г.	1-й кв. 2016 г.	2-й кв. 2016 г.
▶ Поток денежных средств за период	187 414,794	242 331,278	241 719,235	239 092,810
Поток денежных средств нарастающим итогом	82 651,940	324 983,219	566 702,454	805 795,264
Дефлированный поток	157 644,648	199 625,749	195 006,919	188 902,214
Коэффициент дисконтирования	0,936	0,929	0,922	0,915
Дисконтированный поток денежных средств за период	147 523,672	185 437,299	179 816,114	172 907,444
Дисконтированный поток денежных средств нарастающим итогом	7 669,482	193 106,781	372 922,895	545 830,339



Оценка стоимости компании

На основе дисконтированного денежного потока можно оценить стоимость:

- контрольного ликвидного пакета акций
- неконтрольного ликвидного пакета акций
- неконтрольного неликвидного пакета акций

Результат оценки стоимости компании [Бизнес-план для действующ. предп...]

Годовая ставка дисконтирования: Метод: Метод кумулятивного построения Значение, %: 47,90

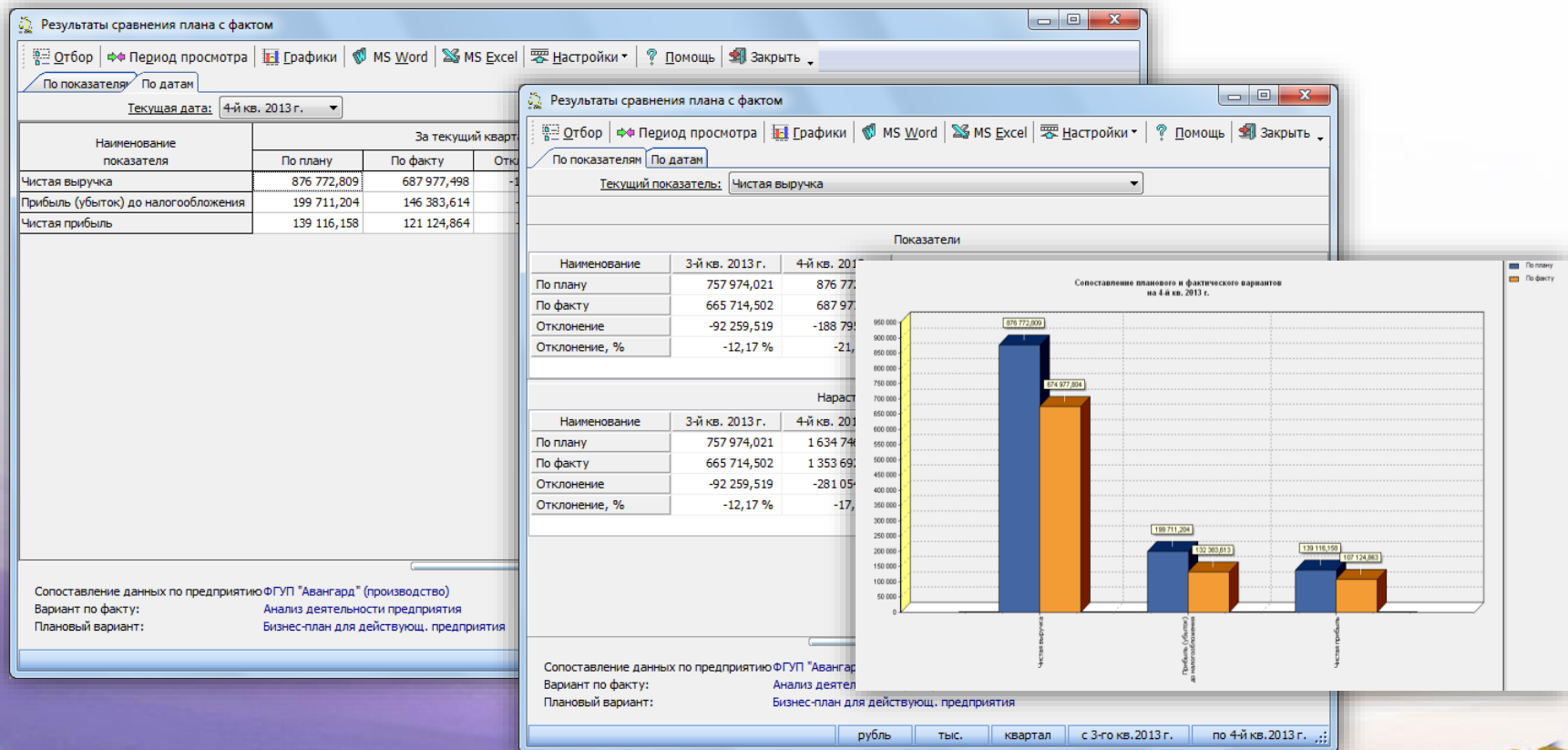
Остаточная стоимость: Расчет по стоимости чистых активов

Наименование показателя	Значение
Сумма дисконтированных денежных потоков за прогнозный период	322 199,6947
Дисконтированная остаточная стоимость	593 076,1632
Скидка на неконтрольный характер, %	50,00
▶ Скидка на недостаточную ликвидность пакета акций, %	15,00
Стоимость контрольного ликвидного пакета акций	915 275,8579
Стоимость неконтрольного ликвидного пакета акций	457 637,9289
Стоимость неконтрольного неликвидного пакета акций	388 992,2396



Анализ план-факт

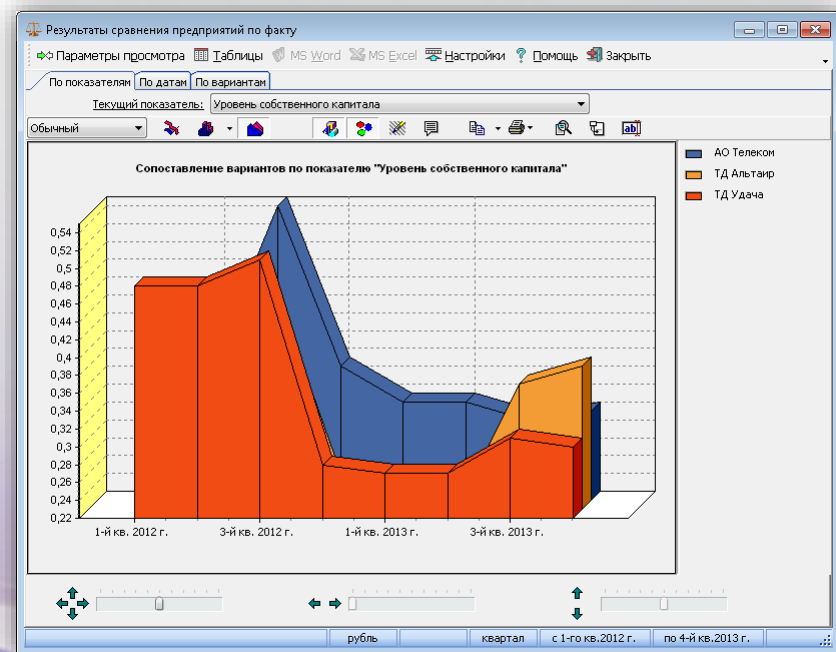
Анализ отклонений ведется как в табличном, так и в графическом виде



Работа с группой предприятий

ПК «Кредитный аналитик» имеет единую базу данных, в которой хранится информация о предприятиях, отчетность и результаты анализа, что позволяет:

- консолидировать бухгалтерскую отчетность предприятий, входящих в интегрированные холдинговые структуры
- анализировать данные всего холдинга, отдельных бизнес-единиц, в том числе дочерних структур и филиалов
- сортировать предприятия по интегральным показателям
- сравнивать показатели различных предприятий
- проводить аудит наличия информации в базе данных



Прайс-лист на ПК «Кредитный аналитик» версия 1.0

Программный комплекс «Кредитный аналитик» версия 1.0

Спецификация программного продукта (ПП)	Цена приобретения неисключительных прав использования ПП по лицензионному договору с гарантийным обслуживанием в течение 12 месяцев (*)		Цена комплекса услуг по сопровождению ПП по договору возмездного оказания услуг (оплачивается ежегодно) **
	за один год (оплачивается ежегодно)	бессрочно (оплачивается один раз)	
Сетевая версия на 1 рабочее место	50 000	150 000	25 000
Дополнительное рабочее место	10 000	30 000	5 000

* НДС не начисляется. При приобретении ПП дополнительно оплачивается стоимость (с НДС) электронных носителей и упаковочных материалов

** Оплата по договору возмездного оказания услуг производится пользователями ПП, оплатившими приобретение неисключительных прав использования ПП по бессрочному лицензионному договору, за второй и каждый последующие годы

*** Вы можете протестировать программный комплекс «Кредитный аналитик» бесплатно



Продуктовый портфель группы ИНЭК



Контакты

- Адрес: 127299, г. Москва, ул. Клары Цеткин, д.7А
- Телефон службы продаж: +7 (495) 786-22-39
- Телефон технической поддержки:
+7 (495) 786-22-30 (многоканальный)
- E-mail: corp@inec.ru
- Сайт: www.inec.ru

